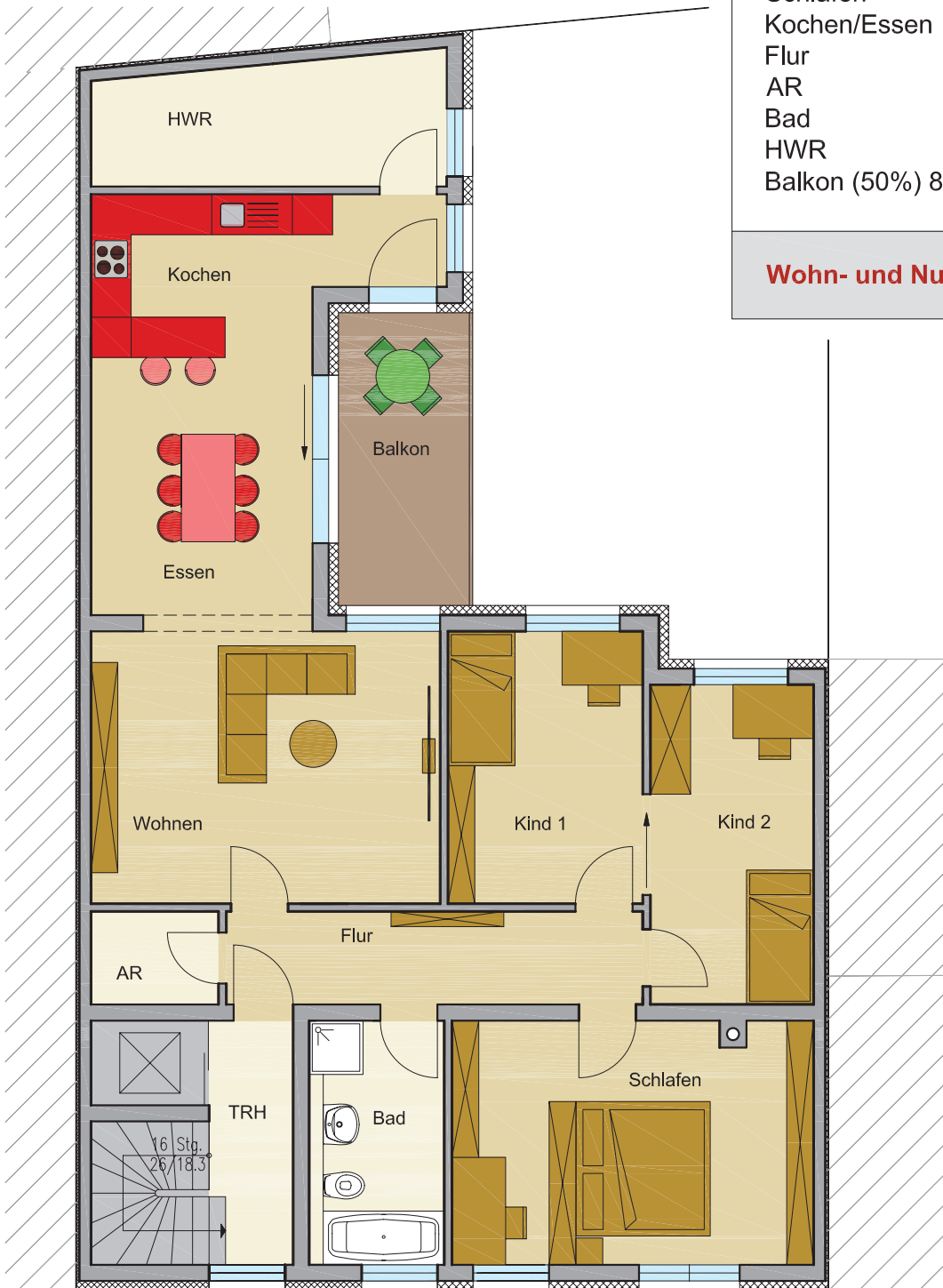


# Eigentumswohnungen im Mühlwegviertel

Karl-Liebknecht-Straße 3  
06114 Halle

1. Obergeschoss	WE 1
<b>Wohn- und Nutzfläche</b>	<b>120.41 m<sup>2</sup></b>
Wohnen	21.09 m <sup>2</sup>
Kind 1	11.76 m <sup>2</sup>
Kind 2	11.57 m <sup>2</sup>
Schlafen	19.41 m <sup>2</sup>
Kochen/Essen	24.04 m <sup>2</sup>
Flur	8.59 m <sup>2</sup>
AR	2.63 m <sup>2</sup>
Bad	7.31 m <sup>2</sup>
HWR	9.65 m <sup>2</sup>
Balkon (50%) 8.71 m <sup>2</sup>	4.36 m <sup>2</sup>
<b>Wohn- und Nutzfläche</b>	<b>120.41 m<sup>2</sup></b>



Darstellung und Flächenbedarf unverbindlich etwaiger behördlicher Auflagen und weiterer technischer Installationen

Maßstab 1:100

**kuhn bauen.**